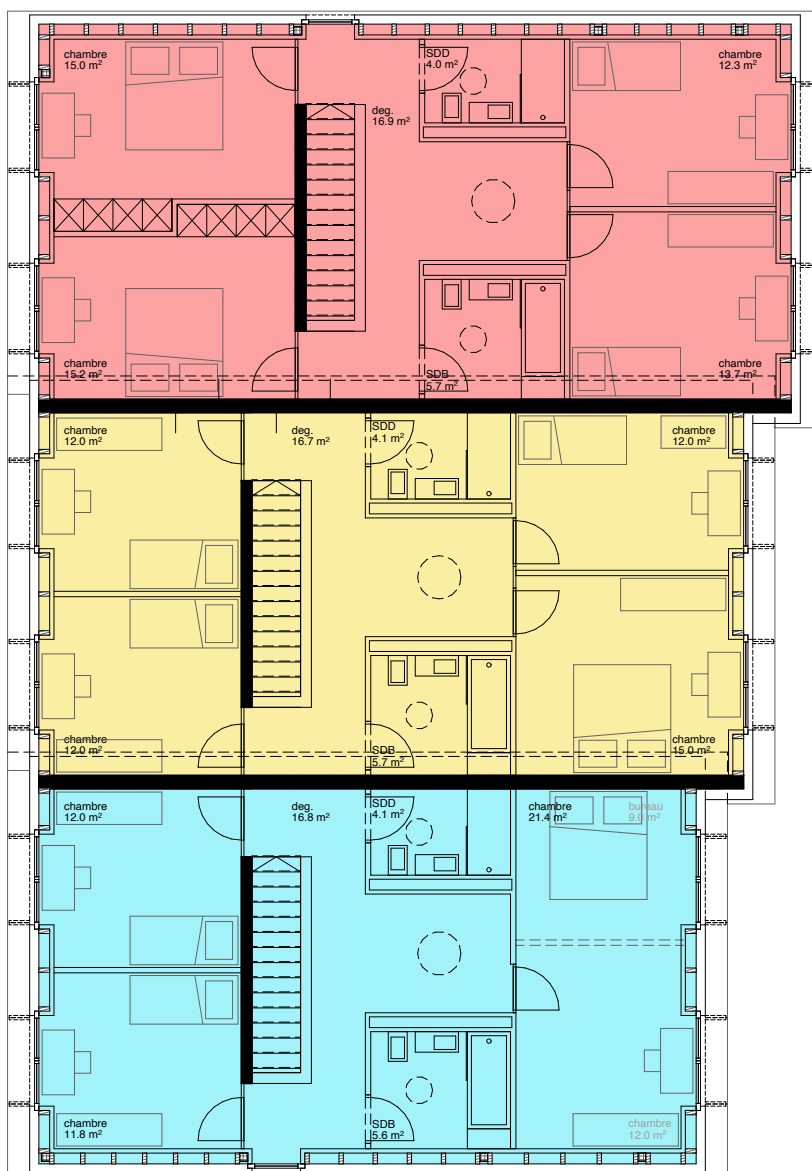
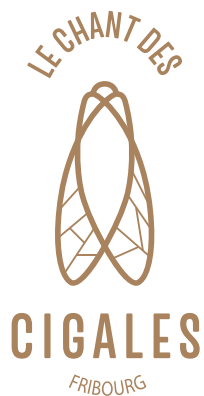


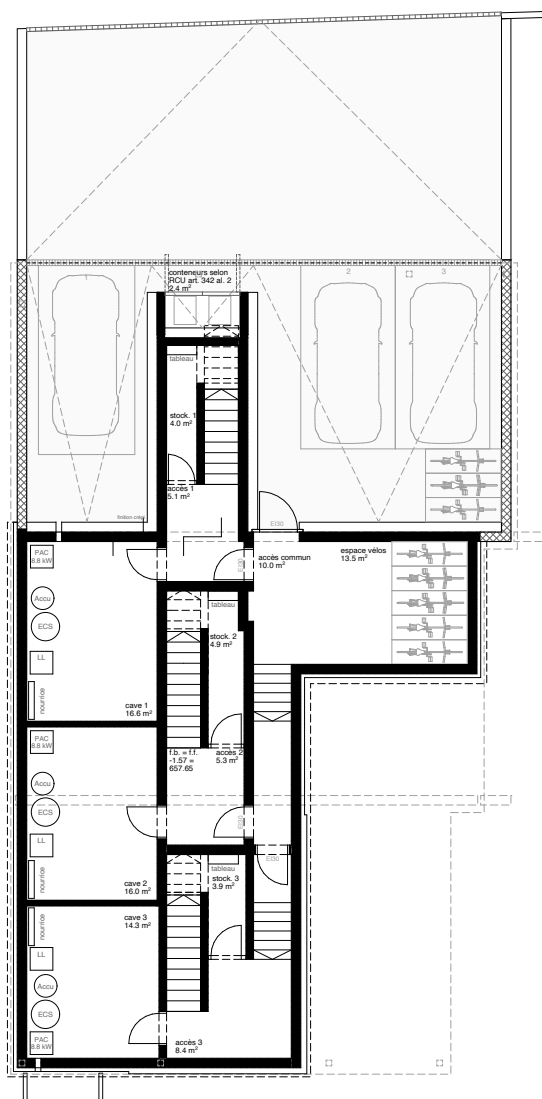
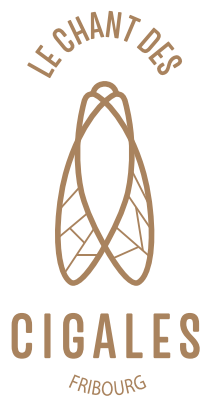
Lot	Typologie	Orientation	Surface habitable	Surface utile	Terrasse	Jardin	Cave	Surface pondérée
1	5.5	O - E	171.7 m ²	198.6 m ²	36 m ²	99.7 m ²	16.6 m ²	193.7 m ²
2	5.5	O - E	160.2 m ²	188.3 m ²	35.5 m ²	76.9 m ²	16 m ²	179.7 m ²
3	5.5	O - E	148 m ²	178.3 m ²	35.3 m ²	181.6 m ²	14.3 m ²	177.9 m ²

* Les surfaces de vente sont calculées selon la méthode USPI, soit :
 - les m² bruts sont calculés à l'extérieur des murs
 - les terrasses pour 1/3, les loggias pour 1/2 et les jardins pour 1/10



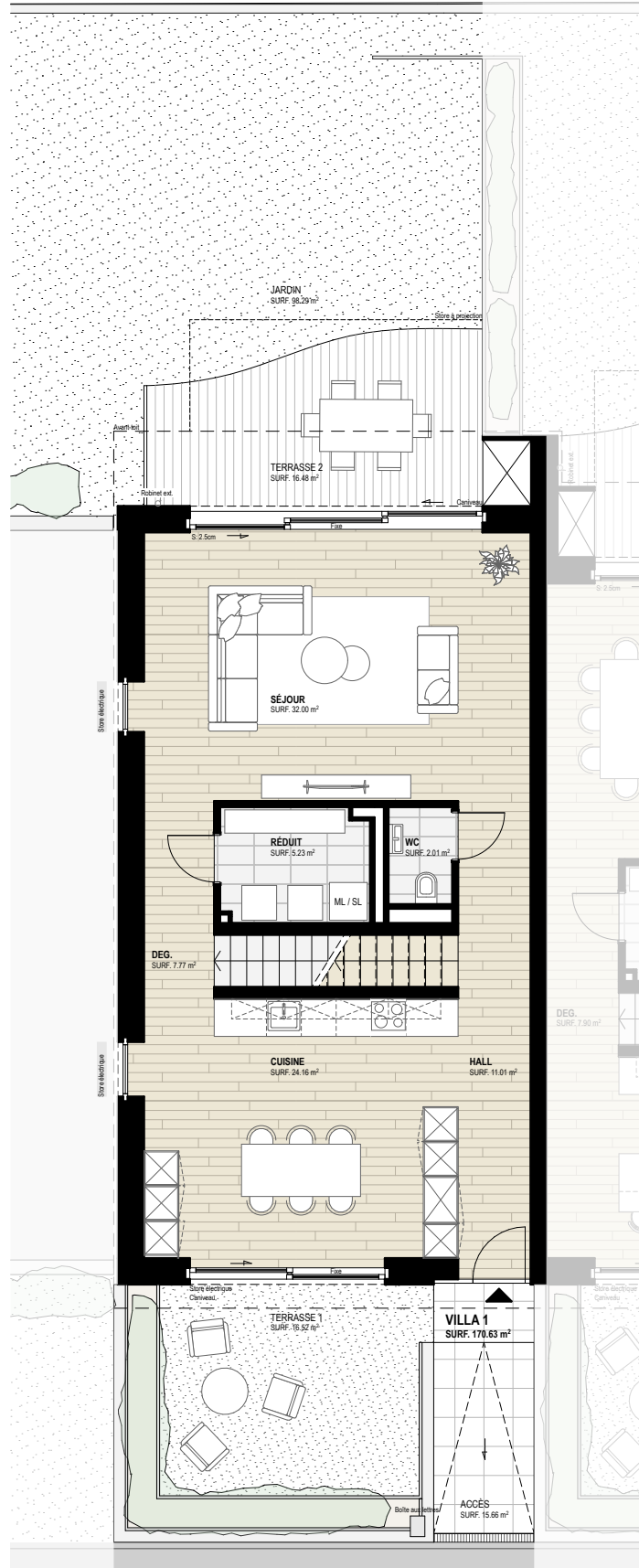
Lot	Typologie	Orientation	Surface habitable	Surface utile	Terrasse	Jardin	Cave	Surface pondérée
1	5.5	O - E	171.7 m ²	198.6 m ²	36 m ²	99.7 m ²	16.6 m ²	193.7 m ²
2	5.5	O - E	160.2 m ²	188.3 m ²	35.5 m ²	76.9 m ²	16 m ²	179.7 m ²
3	5.5	O - E	148 m ²	178.3 m ²	35.3 m ²	181.6 m ²	14.3 m ²	177.9 m ²

* Les surfaces de vente sont calculées selon la méthode USPI, soit :
 - les m² bruts sont calculés à l'extérieur des murs
 - les terrasses pour 1/3, les loggias pour 1/2 et les jardins pour 1/10



Lot	Typologie	Orientation	Surface habitable	Surface utile	Terrasse	Jardin	Cave	Surface pondérée
1	5.5	O - E	171.7 m ²	198.6 m ²	36 m ²	99.7 m ²	16.6 m ²	193.7 m ²
2	5.5	O - E	160.2 m ²	188.3 m ²	35.5 m ²	76.9 m ²	16 m ²	179.7 m ²
3	5.5	O - E	148 m ²	178.3 m ²	35.3 m ²	181.6 m ²	14.3 m ²	177.9 m ²

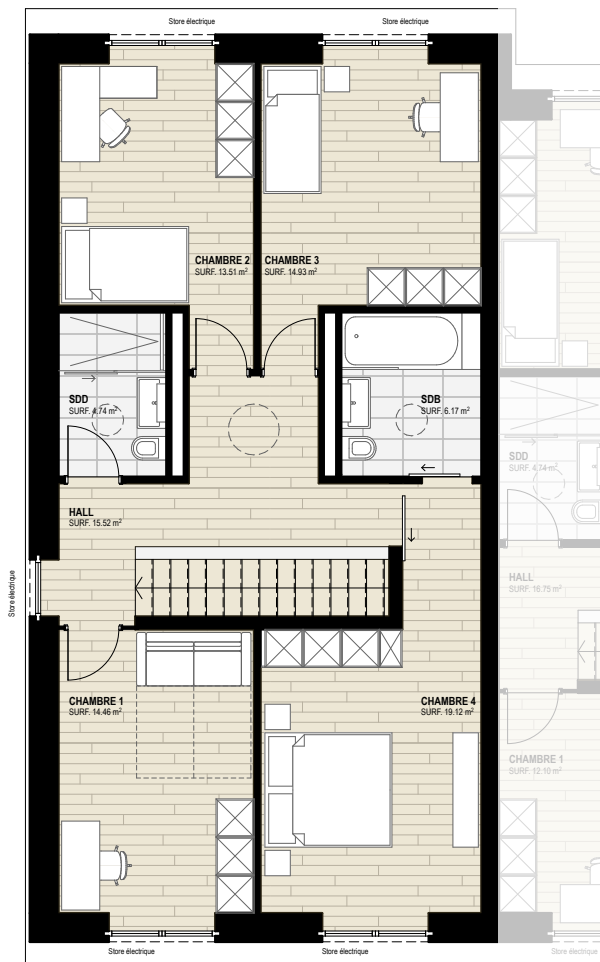
* Les surfaces de vente sont calculées selon la méthode USPI, soit :
 - les m² bruts sont calculés à l'extérieur des murs
 - les terrasses pour 1/3, les loggias pour 1/2 et les jardins pour 1/10



* Les surfaces de vente sont calculées selon la méthode USPI, soit :

- les m² bruts sont calculés à l'extérieur des murs
- les terrasses pour 1/3, les loggias pour 1/2 et les jardins pour 1/10

Lot	Typologie	Orientation	Surface habitable	Surface utile	Terrasse	Jardin	Cave	Surface pondérée
1	5.5	O - E	171.7 m ²	198.6 m ²	36 m ²	99.7 m ²	16.6 m ²	193.7 m ²



*** Les surfaces de vente sont calculées selon la méthode USPI, soit :**

- les m² bruts sont calculés à l'extérieur des murs
- les terrasses pour 1/3, les loggias pour 1/2 et les jardins pour 1/10

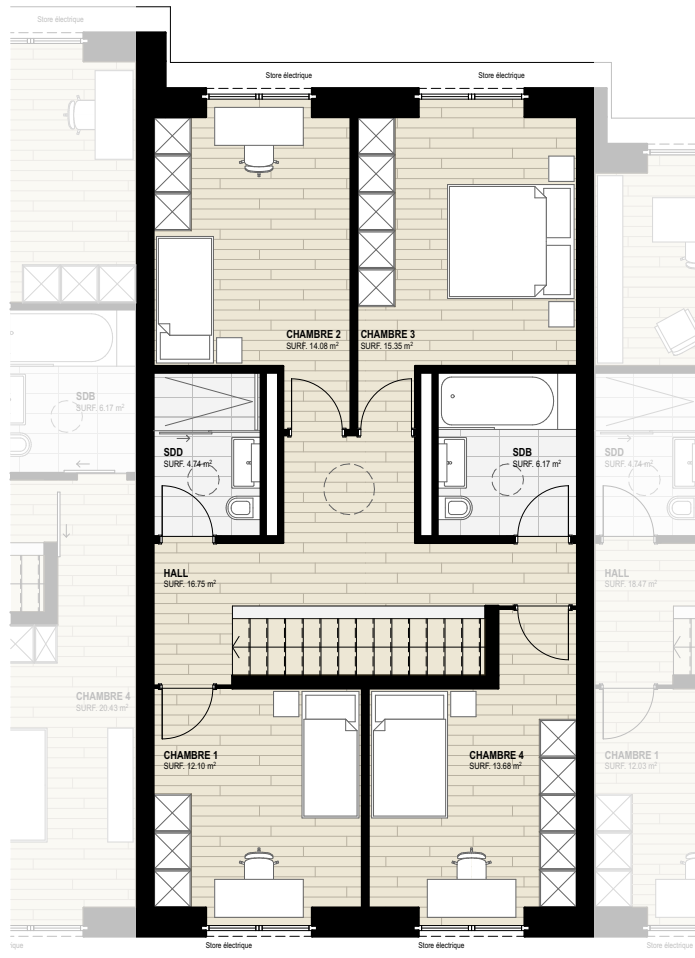
Lot	Typologie	Orientation	Surface habitable	Surface utile	Terrasse	Jardin	Cave	Surface pondérée
1	5.5	O - E	171.7 m ²	198.6 m ²	36 m ²	99.7 m ²	16.6 m ²	193.7 m ²



* Les surfaces de vente sont calculées selon la méthode USPI, soit :

- les m² bruts sont calculés à l'extérieur des murs
- les terrasses pour 1/3, les loggias pour 1/2 et les jardins pour 1/10

Lot	Typologie	Orientation	Surface habitable	Surface utile	Terrasse	Jardin	Cave	Surface pondérée
2	5.5	O - E	160.2 m ²	188.3 m ²	35.5 m ²	76.9 m ²	16 m ²	179.7 m ²



*** Les surfaces de vente sont calculées selon la méthode USPI, soit :**

- les m² bruts sont calculés à l'extérieur des murs
- les terrasses pour 1/3, les loggias pour 1/2 et les jardins pour 1/10

Lot	Typologie	Orientation	Surface habitable	Surface utile	Terrasse	Jardin	Cave	Surface pondérée
2	5.5	O - E	160.2 m ²	188.3 m ²	35.5 m ²	76.9 m ²	16 m ²	179.7 m ²

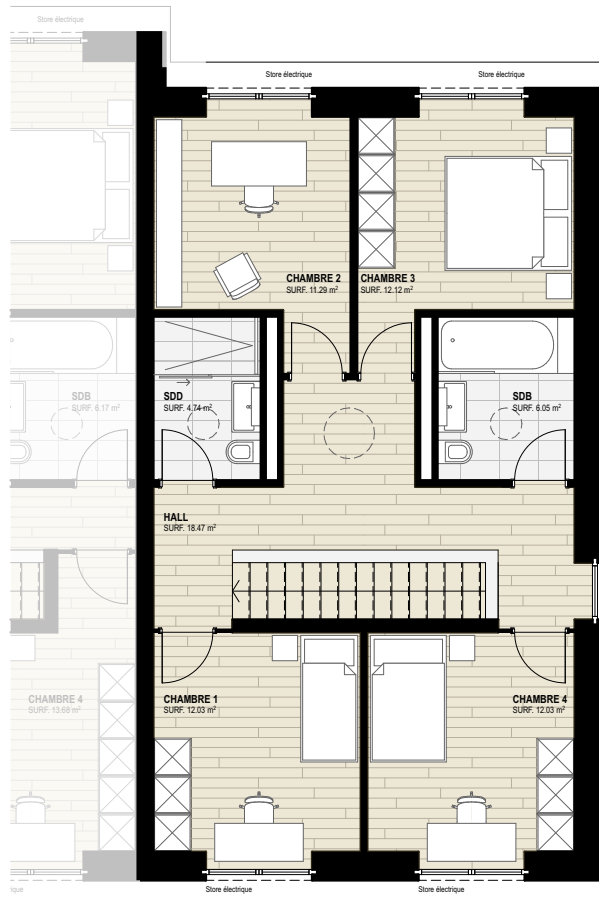


* Les surfaces de vente sont calculées selon la méthode USPI, soit :

- les m² bruts sont calculés à l'extérieur des murs
- les terrasses pour 1/3, les loggias pour 1/2 et les jardins pour 1/10

Lot	Typologie	Orientation	Surface habitable	Surface utile	Terrasse	Jardin	Cave	Surface pondérée
3	5.5	O - E	148 m ²	178.3 m ²	35.3 m ²	181.6 m ²	14.3 m ²	177.9 m ²

Variant A



* Les surfaces de vente sont calculées selon la méthode USPI, soit :

- les m² bruts sont calculés à l'extérieur des murs
- les terrasses pour 1/3, les loggias pour 1/2 et les jardins pour 1/10

Lot	Typologie	Orientation	Surface habitable	Surface utile	Terrasse	Jardin	Cave	Surface pondérée
3	5.5	O - E	148 m ²	178.3 m ²	35.3 m ²	181.6 m ²	14.3 m ²	177.9 m ²



Variant B

